

Parcours de formation

eFID

Familles, Interculturalité et Droits

* Présentation *

Descriptif

Objectifs

Public cible

Programme

Infos pratiques

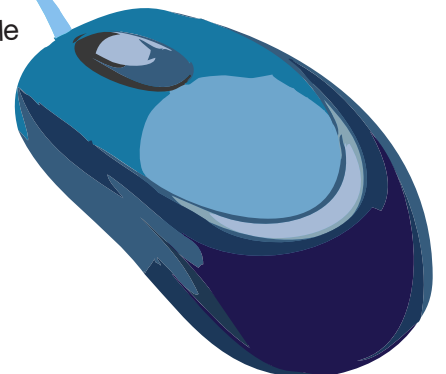
Près de vingt millions de couples internationaux résident aujourd'hui au sein des Etats qui composent l'Union européenne. C'est autant de familles d'origines diverses et de cultures variées qui interagissent avec la société du pays qui les accueille.

Lorsque ces personnes rejoignent un parent qui réside en Belgique, elles sont amenées à rencontrer le personnel des administrations communales pour le traitement de leur demande. De même, de nombreux travailleurs sociaux et des services divers sont appelés à encadrer les migrants dans leur parcours administratif.

Ces travailleurs, qui accueillent les migrants dans leur service, doivent tous les jours faire face à des enjeux qui se sont considérablement développés et complexifiés au fil des années.

C'est à ces agents de première ligne que le parcours de formation eFID (*e-learning*, Familles, Interculturalité et Droits) s'adresse, afin de répondre aux questions juridiques et sociales posées dans leur pratique quotidienne.

Ce parcours de formation continue reposera sur une pédagogie inductive et interactive afin d'offrir un apprentissage motivant. Les modules théoriques seront précédés d'ateliers qui proposeront une première approche de la matière sous un axe pratique. Cette formation fait également le choix d'allier la dimension juridique à un éclairage interculturel. Elle s'appuiera tout au long du parcours sur une plateforme *e-learning* d'échange et d'approfondissement des acquis.



Fonds européen d'intégration



Fondation
Roi Baudouin

Agir ensemble pour une société meilleure

* Descriptif du parcours de formation *

Des ateliers pratiques (3 x 2 demi-journées)

L'objectif de ces rencontres en groupe de maximum 30 personnes est d'offrir aux participants une approche inductive de la matière. A partir d'une problématique spécifique à chaque atelier, l'apprenant déduira des principes juridiques généraux. Ces ateliers seront l'occasion pour le participant de débattre et d'échanger avec ses pairs sur les réalités de terrain, en profitant notamment de l'éclairage d'un formateur à l'approche interculturelle.

Des modules théoriques (4 journées)

Ces séances d'une journée dispensées entre septembre et juin offriront au participant une connaissance globale des réglementations juridiques en lien avec la famille internationale et une approche interculturelle de la migration familiale. Elles proposeront un approfondissement des acquis théoriques dégagés préalablement lors des ateliers pratiques, qui sera contextualisé par des exemples et des analyses de cas.

Une plateforme e-learning

La plateforme *e-learning* offrira des outils d'apprentissage complémentaires aux modules théoriques ainsi que l'opportunité de renforcer les connaissances du participant. Il pourra y consulter des résumés des conférences, des exercices pratiques corrigés, des forums de discussion, des consultations via formulaire électronique, FAQ, etc.

Cette plateforme informatique permettra à chaque participant, tout au long du parcours de formation, d'être acteur de son apprentissage en s'adressant directement aux formateurs, en faisant part, sur le réseau, de son expérience et des questions qu'il se pose dans le cadre de son travail.

Une équipe de formateurs interdisciplinaire

Le parcours de formation sera dispensé par des juristes spécialisés dans les thématiques abordées, des formateurs à l'approche interculturelle, ainsi que des travailleurs de terrain au fait de la pratique des agents de première ligne.

* Objectifs *

Les objectifs pédagogiques :

- faciliter et améliorer la gestion des demandes ;
- renforcer les compétences juridiques et communicationnelles ;
- stimuler les échanges en réseau ;
- dynamiser la pratique professionnelle de l'apprenant ;
- permettre l'émergence de bonnes pratiques.

A l'issue du parcours de formation, l'apprenant aura acquis:

- une approche globale des problématiques liées à la migration familiale ;
- une connaissance pratique de la réglementation pertinente ;
- des ressources pour analyser les situations complexes.

* Public cible *

La formation s'adresse en exclusivité aux acteurs de première ligne travaillant, au niveau local, avec des personnes étrangères dans le domaine de la migration familiale.

Elle vise :

- les agents communaux ;
- les travailleurs des CPAS ;
- les travailleurs de l'associatif ;
- les agents de quartier.

Les journées de formation et les ateliers auront lieu en alternance à Bruxelles et à Liège afin de réunir et de favoriser les échanges au sein d'un large public, tant wallon que bruxellois.

* Programme *

Module 1 LA MIGRATION FAMILIALE : ORIGINES ET ENJEUX

20/09/2013
9h30 - 16h30
BRUXELLES

Module introductif :
La migration familiale : origines et enjeux

- Accueil - présentation du cycle de formation et de la plateforme *e-learning*
- Questions juridiques d'immigration familiale
- Familles et migrations : approche interculturelle

Module 2 LE MARIAGE AU-DELÀ DES FRONTIÈRES

08/10/2013
13h30 - 16h00
LIEGE

Atelier 1 :
L'usage en Belgique des jugements et des actes d'état civil étrangers

05/11/2013
13h30 - 16h00
LIEGE

Atelier 2 :
Les formulaires administratifs (annexes) et les pièces à déposer pour le regroupement familial d'un conjoint

29/11/2013
9h30 - 16h30
LIEGE

Module théorique :
Le mariage au-delà des frontières

- Les principes juridiques en jeu dans les situations familiales internationales
- La déclaration de mariage et l'enregistrement de la cohabitation légale
- La prise en compte en Belgique du mariage célébré à l'étranger
- L'introduction d'une demande de regroupement familial d'un conjoint ou d'un cohabitant légal
- La délivrance, la prolongation et le retrait des titres de séjour

Module 3 LA NAISSANCE D'UN ENFANT DE PARENTS BINATIONAUX

28/01/2014
13h30 - 16h00
BRUXELLES

Atelier 1 :
L'enregistrement d'une naissance dans un contexte international

18/02/2014
13h30 - 16h00
BRUXELLES

Atelier 2 :
Les formulaires administratifs (annexes) et les pièces à déposer pour le regroupement familial d'un enfant

14/03/2014
9h30 - 16h30
BRUXELLES

Module théorique :
L'enfant au sein de la famille internationale

- Comment déterminer le lien de filiation entre un parent et son enfant? Comment déterminer le nom de cet enfant ?
- La reconnaissance d'un acte de naissance et d'un jugement supplétif d'acte de naissance étranger
- L'introduction d'une demande de regroupement familial pour un enfant
- Quand un enfant peut-il ouvrir le droit au séjour à ses parents ?

Module

4

LA VIE FAMILIALE INTERNATIONALE :
QUESTIONS SPÉCIALES

22/04/2014
13h30 - 16h00
LIEGE

Atelier 1 :
Le contrôle du consentement dans un projet de vie commune

13/05/2014
13h30 - 16h00
LIEGE

Atelier 2 :
Les violences conjugales au regard des conséquences sur le droit de séjour

06/06/2014
9h30 - 16h30
LIEGE

Module théorique :
La vie familiale internationale : Questions spéciales

- Le parcours des futurs conjoints en vue du mariage et de la cohabitation légale
- Le consentement des futurs conjoints
- Les corollaires du séjour du membre de famille : droit au travail, aide sociale, parcours d'intégration et nationalité

CONFÉRENCE DE CLÔTURE DU PROJET

DATE À DÉTERMINER

N.B. Ce programme pourra être adapté en fonction de l'actualité législative !



* Informations pratiques *

Lieux :

Bruxelles :

SPF Justice
Boulevard de Waterloo, 115
1000 Bruxelles

Accès

Train : Bruxelles-Midi
Métro : ligne 6 (direction Simonis)
arrêt Porte de Hal

Liège :

Maison des Sports de la Province de Liège
Rue des Prémontrés, 12
4000 Liège

Accès

Train : Liège-Guillemins
Bus : 1 - 4 - 25 - 48 (arrêt Pont d'Avroy)
38 B (arrêt Pont de Longdoz)

Agenda :

Module **1** - Bruxelles

Vendredi 20 septembre 2013 (module théorique)

Module **2** - Liège

Mardi 8 octobre 2013 (atelier)
Mardi 5 novembre 2013 (atelier)
Vendredi 29 novembre 2013 (module théorique)

Module **3** - Bruxelles

Mardi 28 janvier 2014 (atelier)
Mardi 18 février 2014 (atelier)
Vendredi 14 mars 2014 (module théorique)

Module **4** - Liège

Mardi 22 avril 2014 (atelier)
Mardi 13 mai 2014 (atelier)
Vendredi 6 juin 2014 (module théorique)

Conférence de clôture - Bruxelles
Décembre 2014 (date à confirmer)

■ Droits d'inscription :



4 modules théoriques



**accès à la plateforme
e-learning**



conférence de clôture

L'inscription aux modules théoriques, l'accès à l'e-learning et à la conférence de clôture reviennent à **€ 200** et doit être faite avant le 10 septembre 2013



ateliers pratiques

L'inscription aux ateliers pratiques revient à **€ 10** par atelier.

Vous pouvez vous inscrire :

- au moment de l'inscription aux modules théoriques
- ou minimum 10 jours avant la séance choisie

Attention :

- L'accès aux ateliers pratiques n'est possible que si vous êtes inscrits aux modules théoriques.
- Le nombre de participants aux ateliers pratiques est limité à 30 personnes par atelier.

**Formulaire
d'inscription**



■ Informations complémentaires sur le parcours de formation :

Email : caroline.apers@adde.be - bruno.langhendries@adde.be

Téléphone : 02/227 42 47

